

Private Lease
Inleverhandleiding



**MITSUBISHI MOTORS
FINANCIAL SERVICES**

INHOUD

Inleiding	2
Inleverlocaties	2
Innamerapport	3
Compleet	3
Schoon	3
Schades	3
Checklist	3
Evaluatieschema	4
+ Aanvaardbare schade	4
+ Onaanvaardbare schade	5
+ Bumpers, grille en stootstrips	5
+ Buitenspiegels en antennes	5
+ Carrosserie/lak (exterieur)	5
+ Velgen, wieloppen en banden	6
+ Reclame op voertuigen	6
+ Glas en verlichting	7
+ Interieur	7

INLEIDING

Bij iedere leaseauto breekt er een moment aan waarop de leaseovereenkomst afloopt en de auto weer ingeleverd wordt. Om dat zo soepel mogelijk te laten verlopen, staan in deze handleiding de inleverrichtlijnen. Hierin staat welke inleverschade aanvaardbare gebruiksschade is en welke schade niet.

Om een afspraak te maken voor het inleveren van je private leaseauto neem je contact op met je dealer. Heb je andere vragen over de inname van je private leaseauto? Wij staan je graag te woord via telefoonnummer +31 20 - 354 96 66.

INLEVERLOCATIES

Je levert de auto in bij de Mitsubishi-dealer die jou de auto heeft geleverd. Op het moment van inleveren wordt de kilometerstand, de inleverdatum en de ontvangst van het kentekenbewijs geregistreerd. Er wordt ter plekke een innamerapport opgemaakt. Houd er rekening mee dat je tot dat moment verantwoordelijk bent voor de auto.

INNAMERAPPORT

Bij de inname stelt de dealer een inname rapport op. Dit rapport beschrijft de staat van de auto en wordt samen met jou ondertekend. Er wordt gelet op het interieur, het exterieur en de aanwezigheid van onderdelen en meegeleaste accessoires.

COMPLEET

Uiteraard is het noodzakelijk dat je de auto compleet inlevert. De stelregel hiervoor is simpel: alles wat in de auto aanwezig was bij aflevering moet ook weer worden ingeleverd.

DIT IS IN IEDER GEVAL:

- + Alle sleutels: reservesleutel en moedersleutel, en eventueel de codekaart;
- + Kentekencard;
- + Het onderhouds- en instructieboekje;
- + Alle accessoires die in de leaseovereenkomst staan;
- + Eventuele software voor het navigatiesysteem;
- + Volledige boorduitrusting (met inbegrip van de krik, gevaarendriehoek, reservewiel, etc.);
- + Groene kaart en eventueel het laatste APK-rapport;
- + Beide nummerplaten en eventuele extra platen;
- + Alle (laad)kabels behorend bij de elektrische/hybride auto (indien van toepassing).

SCHOON

Let erop dat de auto zowel vanbuiten als vanbinnen schoon is als je deze inlevert. Zo voorkom je dat achteraf reinigingskosten in rekening worden gebracht.

SCHADES

Het is belangrijk dat je alle schades hebt gemeld voordat je de auto inlevert. Ook als je gekozen hebt voor € 0,- eigen risico. Je kunt schade melden via het schadeformulier. Worden er bij de inname niet-gemelde schades geconstateerd die niet vallen onder de aanvaardbare gebruiksschades, dan worden de reparatiekosten bij jou in rekening gebracht. Als het voordeliger voor je is om de volledige reparatiekosten te betalen, is dat mogelijk in overleg met je dealer.

CHECKLIST

- Heb je vooraf bij je dealer een afspraak gemaakt voor het inleveren van de auto?
- Zijn alle schades aan de auto vooraf gemeld?
- Zijn alle documenten die bij de leaseauto horen compleet?
- Zijn alle onderdelen, accessoires en opties aanwezig die in de overeenkomst zijn opgenomen (en waarvoor Mitsubishi Financial Services de factuur heeft betaald)?
- Is de auto schoon?

AANVAARDBARE SCHADE

Als de schade het gevolg is van normaal gebruik van het voertuig, spreken we van een aanvaardbare schade. Er zijn voor jou geen kosten aan deze schades verbonden. Afhankelijk van de leeftijd van de auto en het aantal gereden kilometers wordt een bepaald aantal kleine schades opgevat als aanvaardbare gebruiksschade. Onder 'kleine schade' wordt verstaan:

- + Een kras tussen de 2 en 10 cm;
- + Een deukje kleiner dan een muntstuk van 50 eurocent.

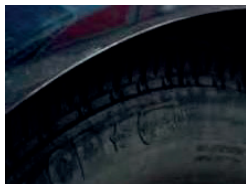
Daarnaast zijn lichte krassen die verdwijnen door polijsten zonder lakschade of roestvorming toegestaan.

EVALUATIESCHEMA

Maximaal aantal aanvaardbare kleine schades voor de hele auto:

TOEGESTANE SCHADES:

Leeftijd/ aantal gereden km	< 18 maanden	19 – 36 maanden	37 – 60 maanden
Minder dan 60.000 km	2	4	6
60.000 – 160.000 km	4	4	6
Meer dan 160.000 km	10	10	12



Een kras tussen de 2 en 10 cm



Een kras tussen de 2 en 10 cm



Een deuk kleiner dan een muntstuk van 50 eurocent

ONAAANVAARBARE SCHADE

De onaanvaadbare schade wordt in het inname rapport opgenomen. Deze schade wordt hersteld met doorbelasting van het eigen risico per schadegeval. Als het voordeliger voor je is om de volledige reparatiekosten te betalen, is dat mogelijk in overleg met je dealer.

BUMPERS, GRILLE EN STOOTSTRIPS

- + Gebroken, gebarsten, vervormde of losgelaten bumpers, grille of stootstrips;
- + Beschadigingen op deze onderdelen groter dan een creditkaart;
- + Drie of meer beschadigingen kleiner dan een creditkaart op eenzelfde onderdeel;
- + Vijf of meer beschadigingen kleiner dan een creditkaart op alle onderdelen.



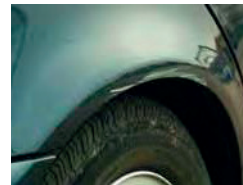
Gebroken, gebarsten, vervormde of losgelaten bumpers, grille of stootstrips



Afgerukte of loshangende spiegels



Een ontbrekende of verwijderde antenne



Krassen tussen de 2 en 10 cm in een grotere hoeveelheid dan aanvaardbaar geacht



Deukjes van meer dan 2 mm diep, of groter dan een muntstuk van 50 eurocent

BUITENSPIEGELS EN ANTENNES

- + Gebarsten glas of een gebarsten of beschadigde behuizing;
- + Afgerukte of loshangende spiegels;
- + Een ontbrekende of verwijderde antenne.

CARROSSERIE/LAK (EXTERIEUR)

- + Krassen die niet verdwijnen door polijsten;
- + Krassen tussen de 2 en 10 cm in een grotere hoeveelheid dan aanvaardbaar geacht (zie evaluatieschema);
- + Deukjes van meer dan 2 mm diep, of groter dan een muntstuk van 50 eurocent;
- + Deukjes van maximaal 2 mm diep en kleiner dan een muntstuk van 50 eurocent, waarbij de lak niet is beschadigd, in een grotere hoeveelheid dan aanvaardbaar geacht (zie het evaluatieschema);
- + Iedere schade waarbij de lak aangetast is;
- + Achtergebleven gaten als gevolg van gedemonteerde zaken.

VELGEN, WIELDOPPEN EN BANDEN

- + Ontbrekende wioldoppen of velgen;
- + Gebarsten of gekraste velgen of wioldoppen;
- + Elke zichtbare vervorming aan een velg of wioldop (bijvoorbeeld door tegen de stoeprand op te rijden);
- + Een scheur of een gat in de band;
- + Ontbreken van het reservewiel of compressor (uiteraard alleen als dat was geleverd bij de auto).

RECLAME OP VOERTUIGEN

Alle reclame op voertuigen, gespoten of geplakt, wordt beoordeeld als onaanvaardbare schade. Omdat alle ex-private lease-auto's worden doorverkocht, willen wij voorkomen dat deze voertuigen met reclameuitingen in omloop komen. Wanneer je ervoor kiest om deze reclame door ons te laten verwijderen, dan zullen er kosten in rekening worden gebracht. Indien de reclame reeds verwijderd is bij inlevering van het voertuig worden er geen kosten doorbelast, tenzij er lakschade of kleurverschil wordt geconstateerd.



Ontbrekende wioldoppen of velgen



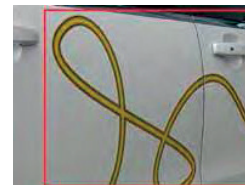
Gebarsten of gekraste velgen of wioldoppen



Zichtbare vervorming aan een velg of wioldop



Reclame op voertuigen



Reclame op voertuigen

GLAS EN VERLICHTING

- + Een gebarsten voorruit met een begin van scheurvorming;
- + Krassen op de voorruit;
- + Steenslagschade (of een andere vervorming) in het gezichtsveld;
- + Een scheur of een gat in een koplamp of mistlamp waardoor het uiterlijk van de auto of de doeltreffendheid van de lamp wordt beïnvloed;
- + Een lamp in een staat die bij een APK-keuring wordt afgekeurd.

INTERIEUR

- + Scheuren, gaten of krassen in het auto-interieur, in welk materiaal dan ook;
- + Brand-, schroeiplekken of blijvende plekken, op welk materiaal dan ook;
- + Beschadigingen aan interieur door gedemonteerde accessoires, waaronder gsm-, navigatie- en mediasystemen;
- + Een interieur dat zo vuil is dat reiniging of reparatie noodzakelijk is;
- + Een hardnekkige vieze geur (bijvoorbeeld van sigarettenrook of honden).

EXTRA

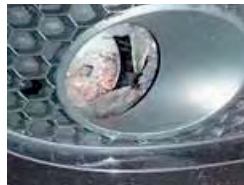
Beschadigde of ontbrekende (laad)kabels (uiteraard alleen als deze waren geleverd bij de auto).



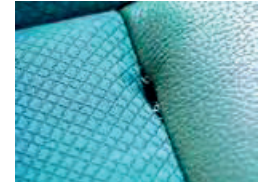
Een gebarsten voorruit met een begin van scheurvorming



Krassen op de voorruit of steenslagschade



Een scheur of een gat in een koplamp of mistlamp



Scheuren, gaten of krassen in het auto-interieur



Beschadigingen aan interieur door gedemonteerde accessoires



Een interieur dat zo vuil is dat reiniging of reparatie noodzakelijk is

mitsubishi motors financial services

Boeingavenue 275, 1119 PD Schiphol-Rijk
Postbus 75760, 1118 ZX Schiphol
Klantenservice 020 - 354 96 66

ALARMNUMMER PECHHULP

Vanuit Nederland 020 - 851 22 77
Vanuit het buitenland 020 - 851 22 77

klantenservice.nl@rcibanque.com
<http://privatelease.mitsubishi-motors.nl>

Private Lease bij MITSUBISHI MOTORS wordt onder de voorwaarden van het Keurmerk Private Lease aangeboden door MITSUBISHI MOTORS Financial Services, handelsnaam van RCI Financial Services B.V.. MITSUBISHI MOTORS Financial Services wordt gebruikt met toestemming van MITSUBISHI MOTORS CORPORATION.

De tekst in dit document is afgeleid van de Algemene Voorwaarden. Aan de inhoud kunnen geen rechten worden ontleend.

Inleverhandleiding PLM2018MEIB16V02